

# Pandastische Papptasche

## Du brauchst:

- Pappkarton
- Buntstifte
- Schere
- Klebstoff
- Kordel

## So geht's:

1. Schneide die einzelnen Teile für die Tasche aus.

2. Alle Teile werden auf Pappe aufgeklebt. Lass den Kleber gut trocknen und schneide die Teile noch einmal aus.



3. Klebe die Ohren an den Kopf. Wenn du möchtest, kannst du nun das Pandagesicht verzieren und den weißen Pappkreis bunt anmalen.

4. Mache auf beiden Seiten am Pappstreifen ein kleines Loch. Das geht super mit einem angespitzten Buntstift. Falte die Zacken am Streifen an beiden Seiten zur Mitte der Rückseite um.

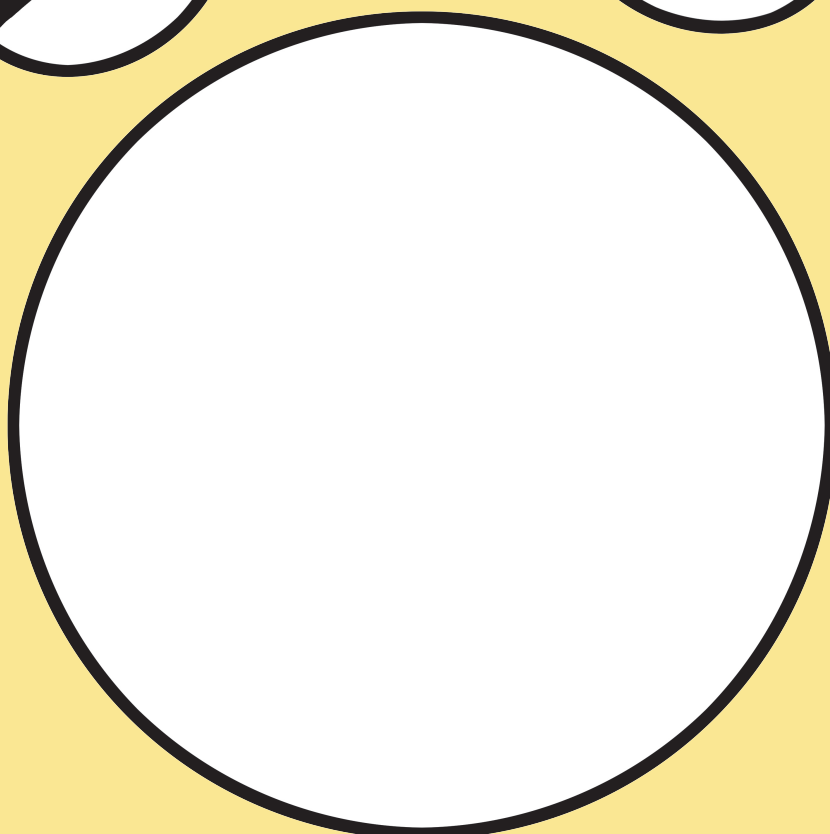
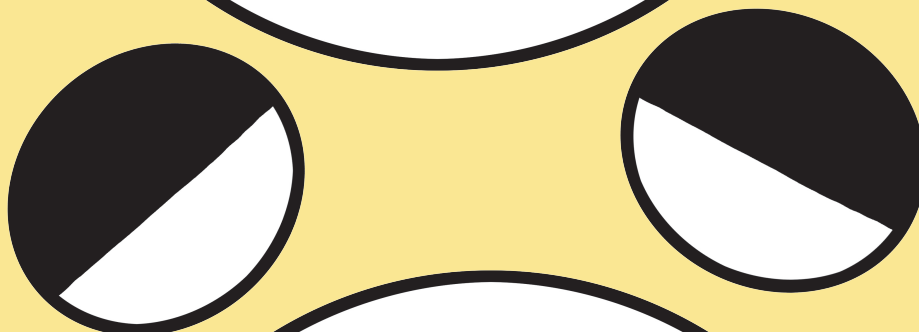
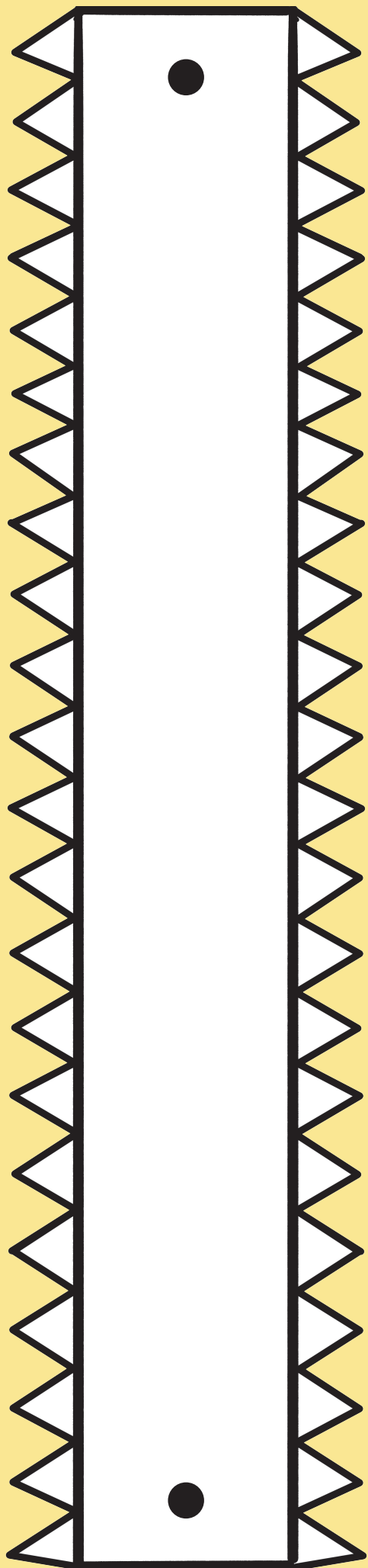
5. Verteile Klebstoff auf die Zacken an einer Seite des Pappstreifens. Forme den Pappstreifen zu einem Kreis und klebe ihn hinten auf das Pandagesicht. Die Zacken sollten nach innen zeigen. Pass auf, dass der Streifen möglichst nah am Rand sitzt. Er passt nicht um das ganze Gesicht, der obere Teil bleibt offen.

6. Jetzt verteilst du Kleber auf die anderen Zacken und klebst den Pappkreis fest. Lass den Kleber gut trocknen.

7. Verknote die Kordel an beiden Seiten des Streifens. Fertig ist deine pandastische Papptasche.



Bastle zusammen mit  
einer erwachsenen Person.



Wenn du diese Seite nicht zerschneiden möchtest, kannst du sie unter [wwf-junior.de/pandatasche](http://wwf-junior.de/pandatasche) herunterladen.